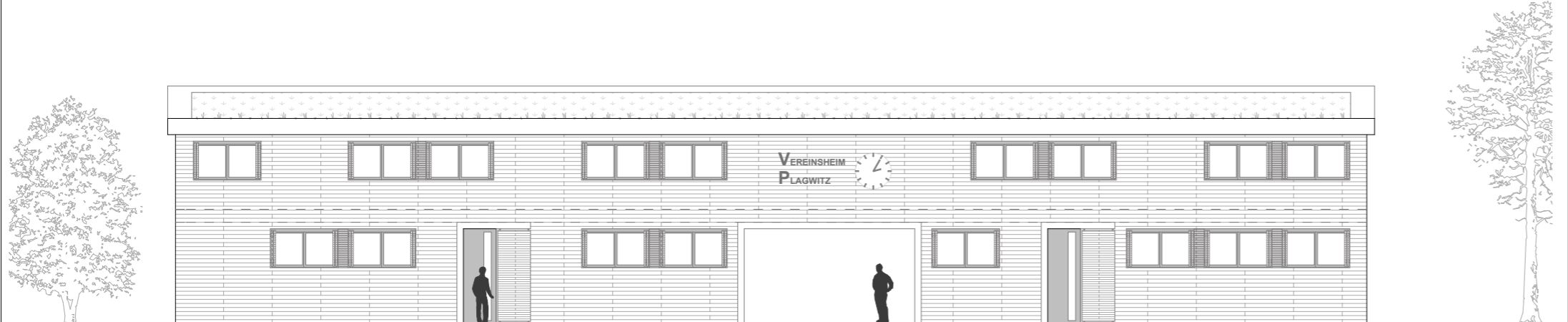


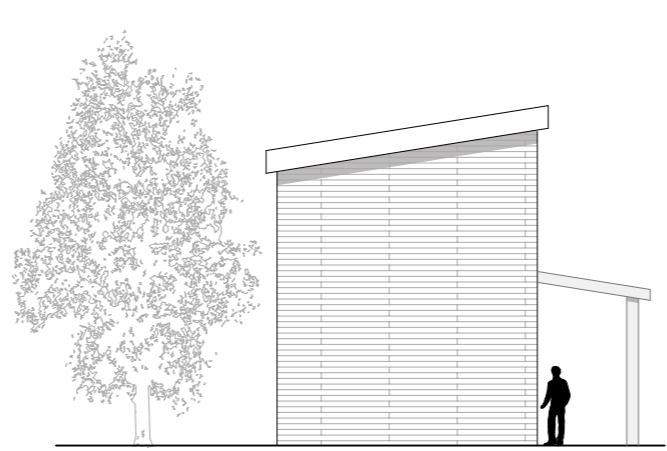
Ansicht West



Ansicht Ost



Ansicht Süd



Ansicht Nord

Projekt:
Neubau eines Vereinsheimes
 Röckener Straße
 D-04299 Leipzig
 Flurstücksnr.: 412/48

Legende:

VORENTWURF

 Unterschrift Bauleiter

 Unterschrift Planer

**Sämtliche Maß- und Höhenangaben sind an der Baustelle eigenverantwortlich vom Unternehmer zu überprüfen.
 Maßdifferenzierungen sind der Bauleitung umgehend mitzuteilen.**

Bauherr:	Gezeichnet:
	Geprüft:
Planarstellung: Entwurfsplanung	Datum: 01.02.2018
Planungsinhalt: Ansichtszeichnung	Masstab:
Planungstitel: West, Ost, Süd & Nord Ansicht	Plan-Nr. / Format: 001 / DIN A3
Planungsbüro:	

Diese Zeichnung und deren Inhalte sind unser Eigentum. Sie dürfen ohne unsere Zustimmung nicht vervielfältigt werden. Alle Rechte verbleiben bei uns (§15 des Urheberrechts).